

ご利用のご案内

様

本日は、いこいの村はりまをご利用いただきまして誠にありがとうございます。

お客様のお部屋は 階 号室です。
 ご夕食は2階 でご用意しております。
 ご朝食は2階 華彩 でご用意致しております。

(外出の際は、必ずフロントにルームキーをお預け下さい。)

- チェックイン 午後3時
- チェックアウト 午前10時
- 門限 午後11時

- ご夕食時間 午後6時～午後9時
- ご朝食時間 午前7時30分～午前9時(華彩)
- ご入浴時間 3階大浴室 午後4時～午後11時

- ※朝 風 呂 午前6時30分～午前9時
- 喫茶サルビア 1階 午前8時～午後5時
- 売 店 1階 午前8時～午後9時

*貴重品は、お部屋の金庫をご利用いただくかフロントにお預け下さい。

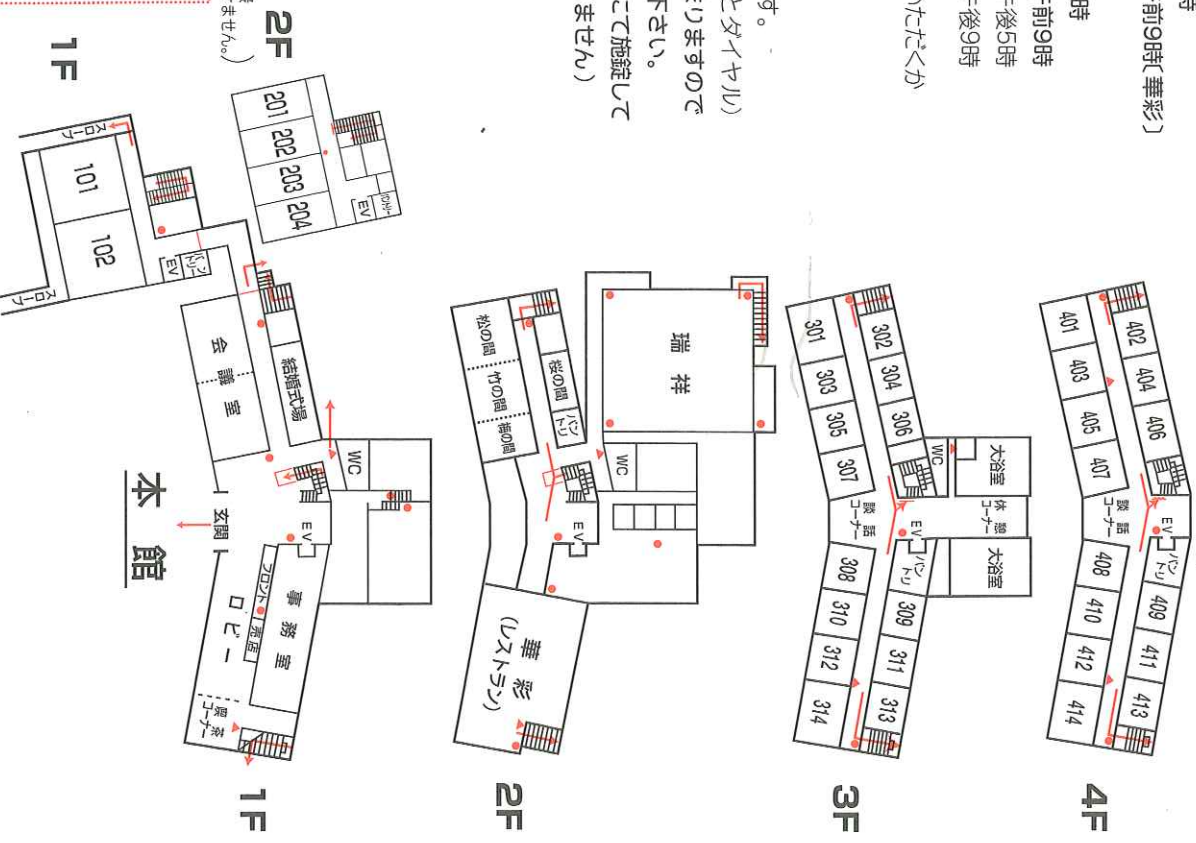
*ご用の節は、フロント内線9番にお申し付け下さい。

*外線電話のご利用は (0) 発信です。

(例) (神戸は 0-0-7-8.....とダイヤル)

*本館客室は、自動ロック方式で閉まりますので外出の際は、ルームキーをお持ち下さい。

別館は、バリアフリー対応の為、鍵にて施錠して下さい。(自動ロック方式ではありません)



(別館の階から直接本館の階へは行けません。)

当館は、防火優良認定証交付の施設ですが、災害はいつ発生するかわりません。館内見取図を確認の上、万一にお備え下さい。

- ← 非常口 (避難経路) Fire Exit
- 防火戸 Fire Protection Auto Door
- (非常の際は自動で閉まります。手で押して開けて下さい。)
- 消火器 Extinguisher
- ▲ 消火栓 Fireplug

別館

本館